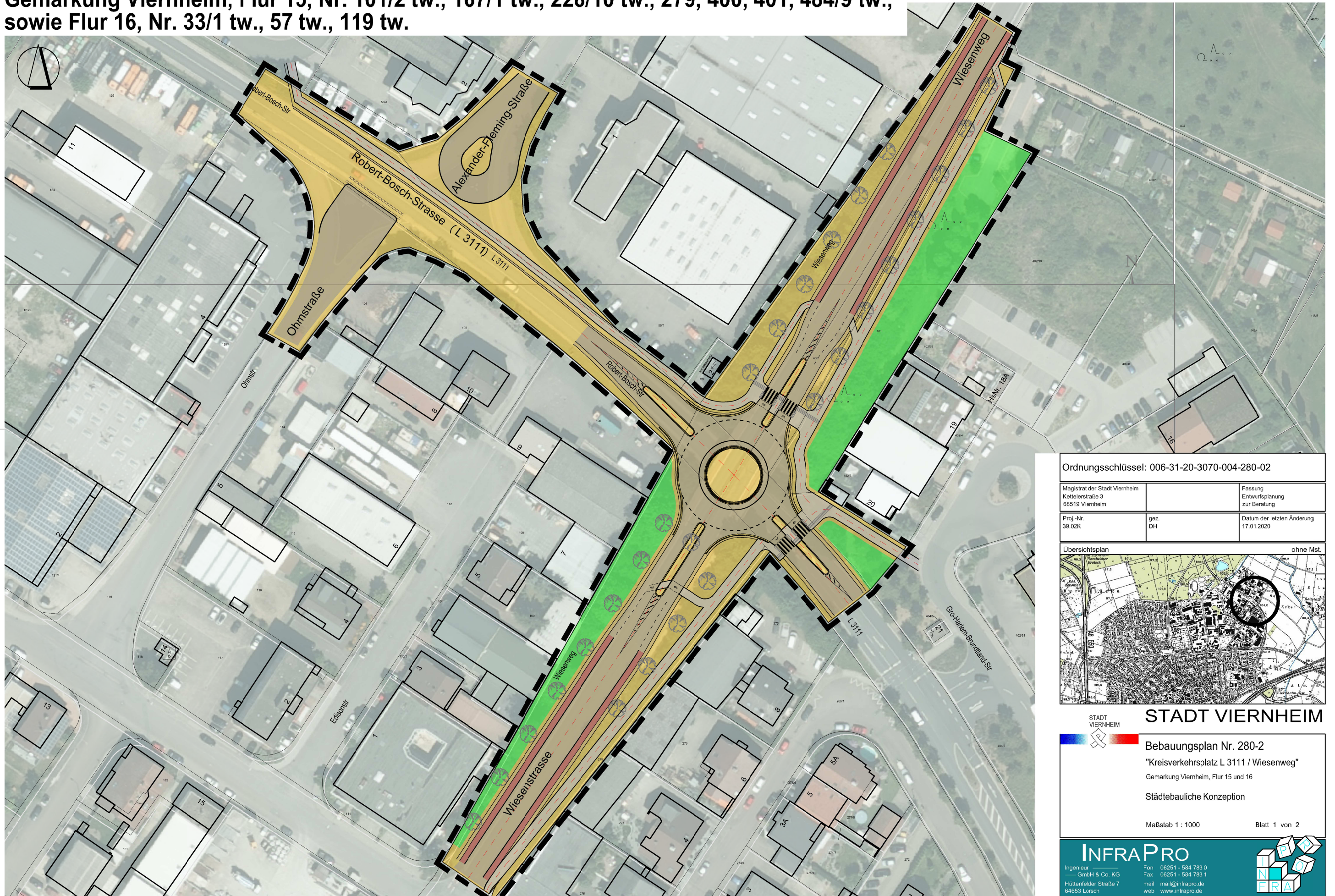


Bebauungsplan 280-2 "Kreisverkehrsplatz L 3111 / Wiesenweg"

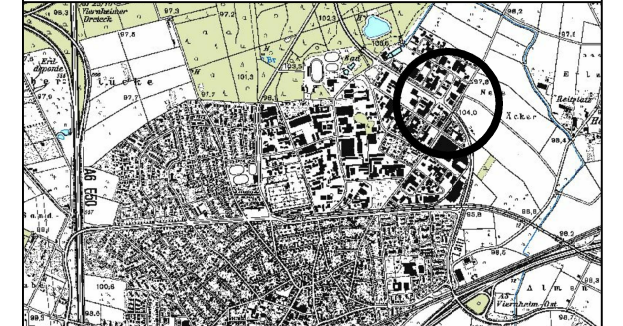
Gemarkung Viernheim, Flur 15, Nr. 101/2 tw., 167/1 tw., 228/10 tw., 279, 400, 401, 484/9 tw., sowie Flur 16, Nr. 33/1 tw., 57 tw., 119 tw.



Ordnungsschlüssel: 006-31-20-3070-004-280-02

Magistrat der Stadt Viernheim Kettelerstraße 3 68519 Viernheim	Fassung Entwurfplanung zur Beratung
Proj.-Nr. 39.02K	gez. DH
	Datum der letzten Änderung 17.01.2020

Übersichtsplan ohne Mst.



STADT VIERNHEIM

Bebauungsplan Nr. 280-2
"Kreisverkehrsplatz L 3111 / Wiesenweg"
 Gemarkung Viernheim, Flur 15 und 16
 Städtebauliche Konzeption
 Maßstab 1 : 1000 Blatt 1 von 2

INFRAPRO
 Ingenieur
 GmbH & Co. KG
 Hüttenfelder Straße 7
 64653 Lorsch

Fon 06251 - 584 783 0
 Fax 06251 - 584 783 1
 Mail mail@infrapro.de
 Web www.infrapro.de



Bebauungsplan 280-2

"Kreisverkehrsplatz L 3111 / Wiesenweg"

Gemarkung Viernheim, Flur 15, Nr. 101/2 tw., 167/1 tw., 228/10 tw., 279, 400, 401, 484/9 tw., sowie Flur 16, Nr. 33/1 tw., 57 tw., 119 tw.

LEGENDE

-  planungsrechtliche Festsetzung
öffentliche Straßenverkehrsfläche
-  planungsrechtliche Festsetzung
öffentliche Grünfläche
-  Grenze des räumlichen Geltungsbereichs
des Bebauungsplans
-  Straßenplanung (Planstand Entwurf),
Straßenverkehrsfläche (Fahrbahn - Asphalt)
-  Straßenplanung (Planstand Entwurf),
Straßenverkehrsfläche (Gehweg - Pflaster)
-  Straßenplanung (Planstand Entwurf),
Straßenverkehrsfläche (Radweg)
-  Straßenplanung (Planstand Entwurf),
Straßenverkehrsfläche (Bankett)
-  Straßenplanung (Planstand Entwurf),
geplante Verkehrsflächenbegrenzungen
-  Straßenplanung (Planstand Entwurf),
geplante Straßenmarkierung
-  Straßenplanung (Planstand Entwurf),
geplante Bauanpflanzungen
-  Bestehende bauliche Anlage / Gebäude,
mit Hausnummer
-  Grenze des Flurstücks, mit Flurstücksnummer
-  Luftbilddarstellung (Quelle: Bürger-GIS Kreis Bergstraße)

Ordnungsschlüssel: 006-31-20-3070-004-280-02

Magistrat der Stadt Viernheim
Kettelerstraße 3
68519 Viernheim

Fassung
Entwurfsplanung
zur Beratung

Proj.-Nr.
39.02K

gez.
DH

Datum der letzten Änderung
17.01.2020

Übersichtsplan

ohne Mst.



STADT
VIERNHEIM

STADT VIERNHEIM

Bebauungsplan Nr. 280-2

"Kreisverkehrsplatz L 3111 / Wiesenweg"

Gemarkung Viernheim, Flur 15 und 16

Städtebauliche Konzeption - Legende

Maßstab (ohne)

Blatt 2 von 2

INFRA PRO

Ingenieur
- GmbH & Co. KG
Hüttenfelder Straße 7
64653 Lorsch

Fon 06251 - 584 783 0
Fax 06251 - 584 783 1
mail mail@infrapro.de
web www.infrapro.de

